

Emotional Care and WellBeing



AUSTRALIAN
BUSH FLOWER
ESSENCES®



Ian White

essenze floreali,
essenze combinate,
spray & creme

<https://docmero.com> (italiano)

<https://australian-bushflowers.com> (inglese)



Cara lettrice, caro lettore,

Gli Australian Bush Flower Essences offrono un assortimento ampio per ogni tema di vita.

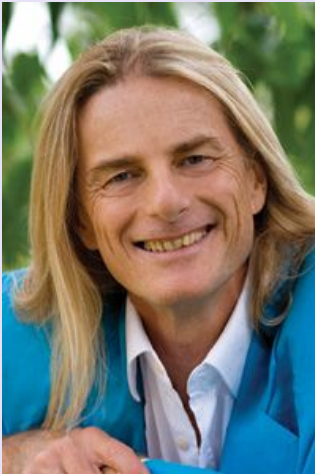


contenuto:

Essenze singole:	pagina 6–12
Essenze complementari:	pagina 12
Essenze personalizzate:	pagina 12
Essenze combinate, spray & creme:	pagina 13–20
Uso & dosaggio:	pagina 11
Libri & carte:	pagina 22–23

Ian White

Benvenuti da
Australian Bushflower Essences!



Ian White, Founder
B.Sc., N.D., D.B.M.

*La mia vita lavorativa
segue la divisa
Emotional Care and
WellBeing-
Cura emozionale
e benessere.*

Su Ian White

Ian White è il fondatore degli Australian Bush Flower Essences ed erborista in quinta generazione.

Sua nonna, come sua bisnonna erano pioniere nella scoperta delle caratteristiche curanti delle piante australiane.

Da bambino, Ian e sua nonna passavano molto tempo nel bush australiano e così imparava da lei. Pratica con successo come empirico ed omeopata, da quando ha ottenuto la sua laurea come Bachelor of Science alla Università di New South Wales (Sydney, Australia) e suo diploma del New South Wales College of Natural Therapies nel 1979.

Produttore:
Bush Biotherapies Pty/Ltd.
45 Booralie Road
Terrey Hills NSW 2084
Australia

nuovi

fiori australiani



Ecco le 3 nuove combinations di Australian Bush Flower Essences

Boost: L'essenza sviluppata appositamente per poter gestire meglio tempi di cambiamento e momenti difficili dando un senso di sicurezza e fiducia.

Carers: Quest'essenza è per tutti coloro che in questi tempi hanno tanta responsabilità e compiti difficili da affrontare. Carers Essence da forza e aiuta a mantenere la calma interiore.

Men's: L'essenza per i maschi che pensano per stereotipi e spesso hanno idee antiquate sulla divisione dei ruoli e compiti. L'essenza favorisce l'apertura mentale e aiuta a superare certi cliché.



Nuovi

Essenze combinate per bambini i genitori



Vivere in armonia il rapporto genitori e figli

Mumma Mojo

Essenza ideale per bambini che hanno dei modi padroneschi e che cercano di comandare gli altri.

FussPot

Essenza ideale per favorire il sonno. Per tutti i piccoli che hanno difficoltà di coricarsi.

Bossy Boots

Essenza ideale per bambini che tendono di essere permalosi, scontrosi e saputelli.

Mumma Mojo

Mumma Mojo indicato per tutti i genitori che sentono tensione emotiva, sovraccarico, paura e stanchezza.

Sibling Harmony

Essenze ideali per favorire l'armonia, complicità e accordo tra fratelli.

Toddler Tamer

Essenza ideale per calmare bimbi rabbiosi. Aiuta a gestire i momenti di ira.



essenze floreali - stockbottles

Alpine Mint Bush

- esaurimento mentale ed emozionale, mancanza di gioia di vivere, sensazione opprimente di subire il carico degli altri
- + revitalizzante, gioia, rinnovamento

Angelsword

- disturbo delle sfera spirituale, ossessione, confusione spirituale, confusione dovuta ad influenze negative esterne
- + stimola il senso spirituale, scioglie le energie negative, rinnova la comunicazione con il nostro Io

Banksia Robur

- avellimento, frustrazione, letargia
- + gioia di vivere, entusiasmo

Bauhinia

- incapacità di accettare cambiamenti, chiusura mentale
- + accettazione, apertura mentale, aiuta ad avere meno pregiudizi

Billy Goat Plum

- imbarazzo, incapacità di accettare il proprio corpo, vergogna, problemi con la fisicità
- + gioia e ritrovo del piacere sessuale, accettare il proprio corpo, apertura mentale

Black Eyed Susan

- impazienza, essere sempre in fretta, ritmi di vita frenetici
- + capacità di rilassarsi, trovare del tempo per se stesso, pace interna

Bluebell

- chiusura, paura di mancanze, rigidità
- + apertura del cuore, fiducia, gioia di poter condividere, amore incondizionato

Boab

- essere chiusi in strutture familiari negative, per vittime di abuso, pregiudizi
- + aiuta a ritrovare libertà personale e di abbandonare strutture familiari negative, favorisce pensieri positivi

Boronia

- pensieri negativi, struggimento, cuore spezzato
- + chiarezza mentale, rilassamento, serenità, visualizzazione creativa

Bottlebrush

- problemi irrisolti con la madre, sentirsi oppressi dagli cambiamenti della vita
- + rilassamento e pace, aiuta a chiudere con esperienze negative, migliora il rapporto madre-figlio

essenze floreali

Bush Fuchsia

- ⊖ sentirsi spenti, nervosismo a parlare in pubblico
non poter seguire il proprio intuito, goffaggine
- ⊕ coraggio di esprimere la propria opinione, chiarezza nell'espressione verbale, connessione con l'intuito

Bush Gardenia

- ⊖ dare per scontato i rapporti emotivi, egomania, noncuranza
- ⊕ passione, risveglio dell'interesse per il partner, migliora la capacità di comunicare

Bush Iris

- ⊖ paura della morte, materialismo, ateismo
eccessi fisici, avidità
- ⊕ risveglia la spiritualità, aiuta ad accettare la morte come passo transitorio, stimola la fiducia in se stesso

Calophyllum

- ⊖ dubbi sulle proprie capacità, mancanza d'impegno,
rimanere nella propria "comfort zone"
- ⊕ essere critico e riflessivo, essere un buon esempio per gli altri, capacità leader

Christmas Bell

- ⊖ mancanza di benessere e ricchezza, senso di perdita,
non curare i propri beni
- ⊕ aiuta a manifestare i propri desideri e bisogni

Crowea

- ⊖ essere sempre preoccupati ed in ansia, sentirsi non adeguati
- ⊕ pace e calma interna, equilibrio, chiarezza dei propri sentimenti

Dagger Hakea

- ⊖ rancore, amarezza nei confronti dei parenti, amici o cari,
incapacità di perdonare
- ⊕ perdono, poter esprimere i sentimenti

Dog Rose

- ⊖ ansia, insicurezza, timidezza
- ⊕ fiducia in se stesso, coraggio, aiuta a godersi la vita

Dog Rose of the Wild Forces

- ⊖ paura di perdere il controllo, isterismo
dolore e sofferenza senza causa apparente
- ⊕ calma e tranquillità, armonia emotiva

Five Corners

- ⊖ poca autostima, non poter accettare se stessi,
persona chiusa
- ⊕ amore per se stesso, accettare se stesso, celebrare la propria bellezza,
allegria

Flannel Flower

- ⊖ aversioni contro il contatto fisico, mancanza di sensibilità maschile,
problemi con l'intimità
- ⊕ dolcezza e sensibilità, fiducia, apertura,
esprimere i propri sentimenti, ritrovare piacere nel attività fisica

essenze floreali

Freshwater Mangrove

- cuore chiuso a causa di pregiudizi tramandati
- + apertura per esperienze e conoscenze nuove, libera dai pregiudizi, aiuta ad ripensare i valori tradizionali e le convinzioni in maniera sana

Fringed Violet

- aura danneggiata, sofferenza, protezione energetica non sufficiente esaurimento, sentirsi sfruttati
- + aiuta ad eliminare gli effetti di esperienze dolorose guarisce danni nell'aura, protezione energetica

Green Spider Orchid

- incubi e fobie dovuti ad esperienze di una vita precedente, reazione intensa e negativa a vedere sangue
- + comunicazione telepatica, capacità di tenere indietro informazioni sino al momento giusto, sintonizzazione

Grey Spider Flower

- paura d'attacchi soprannaturali, incubi e panico senza causa
- + fiducia, calma, coraggio

Gynea Lily

- arroganza, quando si è sempre in ricerca di attenzione, voglia di una vita glamorosa, carattere troppo dominante
- + umiltà, permettere agli altri di coinvolgersi ed esprimersi, riconoscimento e stima per altri

Hibbertia

- persone esigenti con autodisciplina eccessiva, estremamente studiosi, superbi
- + accettazione dei propri limiti, aiuta a controllare ed usare la propria conoscenza in maniera equilibrata

Illawarra Flame Tree

- paura di essere respinti e messi in disparte, paura di responsabilità
- + fiducia, impegno, aiuta ad accettare la propria personalità

Isopogon

- incapacità di imparare dal passato, testardaggine, necessità di controllo
- + imparare di esperienze, meno manipolazione e controllo degli altri, ricordarsi del passato

Jacaranda

- quando uno è distratto, volubile, titubante, stressato
- + determinazione, aiuta ad essere più concentrato e bilanciato

Kangaroo Paw

- mancanza di consapevolezza, maldestramento poca sensibilità, essere imbranato
- + gentilezza e bontà, sensibilità, rilassamento



Kapok Bush

- ⊖ apatia, rassegnazione, demoralizzazione
- ⊕ volontà di riprendere la vita, sensibilità ed insistenza

Little Flannel Flower

- ⊖ per bambini con serietà esagerata, accanimento da adulti
- ⊕ gioia di vivere, spensieratezza

Macrocarpa

- ⊖ stanchezza ed esaurimento
- ⊕ entusiasmo, vitalità, resistenza, forza dell'anima.

Mint Bush

- ⊖ inquietudine, confusione, risveglio spirituale
- ⊕ chiarezza, tranquillità, capacità di gestire una situazione.

Monga Waratah

- ⊖ incapacità di agire da solo, dipendenza, esigenza
- ⊕ migliora la forza della volontà, rafforza l'autostima, emancipazione

Mountain Devil

- ⊖ odio, rancore, sospetto, gelosia
- ⊕ amore incondizionato, felicità, perdono

Mulla Mulla

- ⊖ paura di fuoco e fonti di calore, dolore ad essere esposti a fonti di calore ed al sole
- ⊕ diminuisce la paura di calore e fuoco, controlla le vampate nella menopausa

Old Man Banksia

- ⊖ stanchezza, personalità flemmatica, scoraggiamento, frustrazione
- ⊕ gioia di vivere, entusiasmo

Paw Paw

- ⊖ sentirsi immobili ed incapaci di risolvere problemi, sommersi dalle decisioni
- ⊕ migliora la capacità di risolvere problemi, chiarezza, tranquillità

Peach-flowered Tea-tree

- ⊖ sbalzi d'umore, mancanza d'impegno per terminare progetti, noia, ipocondria
- ⊕ migliora la capacità di portare a termine progetti, stabilità, responsabilità

Philotheca

- ⊖ incapacità di accettare approvazione, generosità esagerata
- ⊕ migliora la capacità del "poter accettare", amore e stima

essenze floreali

Pink Flannel Flower

- mancanza di apprezzamento, essere ingrato, noncurante
- + gratitudine, cuore aperto, gioia di vivere, apprezzamento

Pink Mulla Mulla

- ferite emozionali profonde, comportamento ispido per proteggersi, tenere a distanza gli altri
- + cura spirituale profonda, fiducia, apertura

Red Grevillea

- sentirsi fermi, ipersensibilità, lasciarsi influenzare troppo da voci critiche o quando ci si fida troppo degli altri
- + forza di abbandonare situazioni di disagio, audacia

Red Helmet Orchid

- ribellione, essere impetuoso, problemi irrisolti con il padre, amore di sé
- + rafforza il legame tra uomini, sensibilità, rispetto, riguardo

Red Lily

- essere senza meta, indecisione, sognare ad occhi aperti
- + vivere nel presente, essere con i piedi per terra

Red Suva Frangipani

- dolore dovuto a cambiamenti sentimentali o perdita di una persona, tumulto e disordine interno
- + rilassamento, pace interna, forza, affrontare la situazione

Rough Bluebell

- quando si è offensivo, manipolativo, cattivo, trarre vantaggio dagli altri
- + compassione, sensibilità

She Oak

- mancanza di equilibrio femminile, problemi di rimanere incinta senza causa organica
- + apertura emozionale per il concepimento, equilibrio femminile

Silver Princess

- essere senza scopo e senza coraggio
- + motivazione, aiuta a trovare la proprio strada

Slender Rice Flower

- pregiudizi, rissismo, limitazione, paragonarsi con gli altri
- + umiltà, armonia di gruppo, collaborazione, riconoscere la bellezza degli altri



Southern Cross

- ⊖ essere ammareggiato, sentirsi vittima, lamentarsi, senso di povertà
- ⊕ forza personale, prendere responsabilità, positività

Spinifex

- ⊖ sentirsi vittima di una malattia immaginaria
- ⊕ rinforza, comprensione della la causa

Sturt Desert Pea

- ⊖ dolore dell'anima, ferite profonde, tristezza
- ⊕ aiuta nel processo di dolore

Sturt Desert Rose

- ⊖ sensi di colpa, rimorsi, essersi pentito, poca autostima, facile da manipolare
- ⊕ coraggio, essere sinceri con se stessi, integrità

Sundew

- ⊖ indecisione, sognare di giorno, essere senza meta
- ⊕ occhio per i dettagli, vivere nel presente, avere una meta

Sunshine Wattle

- ⊖ vivere nel passato, aspettarsi un futuro amaro, lotta
- ⊕ ottimismo, essere aperto per un futuro solare, accettare la bellezza del presente

Sydney Rose

- ⊖ non sentirsi amati, sentirsi abbandonati o malati
- ⊕ sentirsi sicuri e tranquilli, sensazione di unità

Tall Mulla Mulla

- ⊖ disagio, insicuro e ansioso nei confronti di altri, solitario, evitare la confrontazione
- ⊕ sentirsi sicuro e rilassato nella presenza di altri stimola la ricerca di contatti sociali

Tall Yellow Top

- ⊖ isolamento, solitudine
- ⊕ senso di appartenenza, accettare se stessi ed altri

Turkey Bush

- ⊖ vuoto creativo, aver perso la fiducia nelle proprie capacità creative
- ⊕ ispirazione, espressione creativa, fiducia

Waratah

- ⊖ disperazione, incapacità di reagire a crisi
- ⊕ coraggio, persistenza, fiducia, migliora la capacità di sopravvivere

essenze floreali

Wedding Bush

- difficoltà a prendere degli impegni emozionali
- + impegno, obliigatorietà ed affidabilità in relazioni

Wild Potato Bush

- sentirsi oppressi
- + aiuta ad andare avanti e trovare nuovi stimoli

Wisteria

- per donne che non sono sessualmente aperte e che si sentono a disagio con la propria sensualità
- + sentire piacere, apertura sessuale

Yellow Cowslip Orchid

- quando si è critico, pieno di pregiudizi, burocratico, pedante
- + gentilezza, oggettività, interesse per i problemi degli altri

essenze complementari

Autumn Leaves

- difficoltà di passaggio dal mondo terrestre nel mondo spirituale
- + lasciare perdere e andare avanti, consapevolezza, comunicazione con morti amati

Green Essence

- stress mentale e problemi con l'intestino e la pelle
- + armonizza la vibrazione di funghi e parassiti con le proprie vibrazioni, pulizia del organismo

Lichen Essence

- non cercare ed entrare nella Luce durante il processo di trapasso, essere fermi tra il piano fisico e metafisico
- + facilita la trasferta nella Luce, libera le energie terrestre

essenze personalizzate

Può ordinare delle miscele personalizzate che sono conservati con 12,5% vol. di alcool.

Si può anche rinunciare all'alcool. In questo caso la miscela ha una scadenza di circa 4 settimane.

Le essenze personalizzate possono essere ordinate telefonicamente, tramite fax, via mail o nel nostro negozio web.

combinations, spray e creme



miscela e spray orali

Le "combinations" sono delle essenze composte da varie essenze singole. Aiutano ad affrontare certe fasi di vita difficili sia sull'livello mentale sia su quello fisico. Le "combinations" e spray orali sono pronti per l'uso. Si consiglia di non allungarli.

Naturalmente possono anche essere applicate per il bagno, nelle lampade diffusori o direttamente sulla pelle.

Anche gli spray orali sono pronti per l'uso.

spray ambientali e spray per l'aura

Questi spray sono hanno una base vegetale, estratti di piante e oli eterici, raccolti nelle zone australiane ancora intoccate dove crescono naturalmente. Aiutano a guarire, sostengono, rinfrescano, rinnovano e rivitalizzano il corpo, mente e anima. Si usano a casa, al lavoro, durante un viaggio... quandunque si sente il bisogno.

creme

Le cinque creme sono delle miscele uniche. Hanno una base esclusivamente vegetale e sono dedicate al benessere.

Gli agenti vegetali sono ricchi di antiossidanti che vengono assorbiti profondamente. Possono essere applicate sul viso, sulle mani e sul corpo. Le creme sono molto nutrienti ed ideali per pelli secchi e sensibili. Sono adatte per ogni tipo di pelle.



Abund Essence (benessere & ricchezza)

condizione presente: pessimismo, paura di mancanza e povertà

cambiamento positivo: dividere con gioia, senso di benessere e ricchezza, fiducia profonda, meno autoinganno per quanto riguarda le facende pecuniarie.

Questa essenza aiuta ad abbandonare convinzioni negative, schemi di famiglia negativi, autoinganno e la paura di mancanze. Permette una apertura al benessere in tutti i sensi- non solo economicamente.

fiori: Bluebell, Boab, Christmas Bell, Five Corners, Philotheca, Southern Cross e Sunshine Wattle.

disponibile come bottiglietta da 30 ml

Adol Essence (adolescenza & gestire cambiamenti)

condizione presente: adolescenza, essere senza speranza, insensibilità, sentirsi escluso, senso del ingiusto, timidezza, ribellione, rancore.

cambiamento positivo: poter accettare cambiamenti, rispettare i bisogni degli altri, migliora la comunicazione e l'autostima.

L'essenza è pensata per i principali problemi che i giovani affrontano durante l'adolescenza. Aiuta a sviluppare un'autostima maggiore e migliora la comunicazione, competenze sociali, armonia nei rapporti, maturità, stabilità emotionale e ottimismo.

fiori: Billy Goat Plum, Boab, Bottlebrush, Dagger Hakea, Five Corners, Flannel Flower, Kangaroo Paw, Red Helmet Orchid, Southern Cross, Sunshine Wattle e Tall Yellow Top.

disponibile come bottiglietta da 30 ml

Body Beautiful Essence (accettare il proprio corpo)

condizione presente: aversioni contro l'io fisico, corpo pelle, sfioramenti e contatto

cambiamento positivo: accettare il proprio corpo, curarlo ed amarlo. La miscela stimola l'amore, la cura ed il contatto del proprio corpo.

Aiuta a gestire problemi con il proprio corpo o la pelle permettendo l'intimità.

fiori: Billy Goat Plum, Five Corners, Flannel Flower, Little Flannel Flower e Wisteria.

disponibile come crema da 50 g e spray orale da 30 ml





Calm & Clear Essence (calma e chiarezza)

condizione presente: troppi impegni, non avere tempo per se stesso, impazienza, ritmi frenetici, irritabilità

cambiamento positivo: prendersi tempo per se stesso, rilassarsi e godersi la vita, chiarezza, calma e pace interna.

L'essenza aiuta a prendersi tempo per se stesso, rilassarsi e sentire meno la pesantezza della pressione esterna ritrovando l'importanza di occuparsi di se stessi.

fiore: Black Eyed Susan, Boronia, Bottlebrush, Bush Fuchsia, Crowea, Jacaranda, Little Flannel Flower e Paw Paw.

disponibile come spray da 50 ml, spray orale da 30 ml, crema da 50 g e bottiglietta da 30 ml

Cognis Essence (apprendimento & concentrazione)

condizione presente: sognare ad occhi aperti, confusione, sentirsi sopraffatti

cambiamento positivo: regolarità e concentrazione, sostiene a mettere in ordine le cose, aiuta con tutti i temi di studio.

Questa essenza aiuta di ottenere chiarezza e concentrazione al lavoro, quando si parla o legge cose che richiedono molta concentrazione.

fiore: Bush Fuchsia, Isopogon, Jacaranda, Paw Paw e Sundew.

disponibile come bottiglietta da 30 ml e spray orale da 30 ml

Confid Essence (autostima & fiducia)

condizione presente: poca autostima, sensi di colpa, timidezza, sentirsi vittima

cambiamento positivo: prendere responsabilità per la propria vita, integrità, fiducia, riconoscere le proprie forze, essere sinceri con se stessi. Questa combinazione svela le qualità positive come l'autostima e la fiducia in se stesso. Aiuta a prendere la responsabilità per avvenimenti e situazioni che appaiono nella nostra vita dando una mano a creare tali situazioni che desideriamo veramente.

fiore: Boab, Dog Rose, Five Corners, Southern Cross e Sturt Desert Rose.

disponibile come bottiglietta da 30 ml e spray orale da 30 ml

Creative Essence (creatività & coraggio in pubblico)

condizione presente: blocchi creativi ed inibizione, difficoltà ad esprimere sentimenti

cambiamenti positivi: migliora le capacità vocali, l'espressione creativa, una voce chiara, parlare in maniera rilassata davanti ad altri. L'essenza ispira il flusso creativo ed emozionale e da coraggio nel esibirsi al pubblico. Libera la voce. Aiuta inoltre di sciogliere blocchi creativi e trovare delle soluzioni creative per tutte le sfide della vita.

fiori: Bush Fuchsia, Crowea, Five Corners, Flannel Flower, Red Grevillea, Tall Mulla Mulla e Turkey Bush.

disponibile come bottiglietta da 30 ml

Dynamis Essence (dinamicità & gioia di vivere)

condizione presente: mancanza di energia, entusiasmo e gioia di vivere

cambiamento positivo: rinnova la passione e la gioia di vivere, centralizza e armonizza la vitalità sul livello energetico. La combinazione rinnova l'entusiasmo e la gioia di vivere. È adatto per tutti che si sentono "non tanto bene", esausti, stanchi e per quelli che hanno ricevuto un contraccolpo dal quale si riprendono lentamente.

fiori: Banksia Robur, Crowea, Illawarra Flame Tree, Macrocarpa, Old Man Banksia e Yellow Cowslip Orchid.

disponibile come bottiglietta da 30 ml
e spray orale da 30 ml



Electro Essence (irradazione)

condizione presente: sentirsi stanchi e vuoti, non essere più in armonia con i ritmi della terra.

cambiamento positivo: diminuisce gli effetti emozionali dei raggi elettromagnetici o geopatici. L'essenza ha un'effetto positivo su ansie e disagi relazionati a raggi elettrici, elettromagnetici o terrestri. Aiuta a tornare in equilibrio con i ritmi naturali della terra.

fiori: Bush Fuchsia, Crowea, Fringed Violet, Mulla Mulla, Paw Paw e Waratah.

disponibile come bottiglietta da 30 ml



Emergency Essence (essenza d'emergenza)

condizione presente: panico, crisi, ansia

cambiamento positivo: Capacità di gestire la situazione.

Questa combinazione è perfettamente adatta ad ogni crisi emozionale e ha un'effetto calmante.

Quando una persona ha bisogno di cure mediche, l'essenza aiuterà, finché non sarà stata curata (non sostituisce la cura medica in ogni caso).

Applichi l'essenza ogni ora, in caso di bisogno anche più spesso, finché la persona non si sente meglio.

fiore: Angelsword, Crowea, Dog Rose of the Wild Forces, Fringed Violet, Grey Spider Flower, Sundew e Waratah.

disponibile come spray da 50 ml. sprayorale da 30 ml, crema da 50 g, bottiglietta da 30 ml e bottiglia da scorta 15 ml



Meditation Essence (meditazione & protezione aura)

condizione presente: problemi con la meditazione, attacchi psichici, aura danneggiata, stanchezza psichica

cambiamento positivo: risveglio spirituale, intuito migliorato, guida interna, accesso all'Io, meditazione più intensa, telepatia.

Questa combinazione è meravigliosa per svegliare la propria spiritualità. Permette di approfondire ogni azione religiosa o spirituale.

fiore: Angelsword, Boronia, Bush Fuchsia, Bush Iris, Fringed Violet, Green Spider Orchid e Red Lily.

disponibile come bottiglietta da 30 ml

Purifying Essence (purificazione emozionale)

condizione presente: sentirsi appesantito emozionalmente

cambiamento positivo: senso di liberazione e alleggerimento, pulizia primaverile. L'essenza aiuta di lasciare i rifiuti emozionali e gli effetti negativi che ci ermegono.

fiore: Bauhinia, Bottlebrush, Bush Iris, Dagger Hakea, Dog Rose e Wild Potato Bush.

disponibile come bottiglietta da 30 ml



Relationship Essence (rapporti & comunicazione)

condizione presente: dolore e turbazione emozionale, confusione, amareggiamento, blocco, catturato nelle emozioni, incapacità di rapporti

cambiamento positivo: poter esprimere gli sentimenti, migliora la comunicazione, capacità di perdonare, rompe influenze familiari negative, rinnova l'interesse per il partner, rafforza il rapporto genitore-figlio.

La miscela migliora la qualità di ogni rapporto, specialmente il rapporto di coppia. Aiuta a sciogliere amareggiamenti, emozioni bloccate e confusioni. Aiuta ad esprimere sentimenti e migliora la comunicazione. L'essenza da una mano a rompere le cattive influenze familiari che possono condizionare in maniera negativa i nostri rapporti presenti. Particolarmente adatto in combinazione con Sexuality Essence.

fiori: Bluebell, Boab, Bottlebrush, Bush Gardenia, Dagger Hakea, Flannel Flower, Mint Bush, Red Helmet Orchid, Red Suva Frangipani e Wedding Bush

disponibile come bottiglietta da 30 ml

Sensuality Essence (sensualità & intimità)

condizione presente: paura di intimità emozionale e fisica

cambiamento positivo: favorisce l'intimità, passione e sensualità. Questa essenza aiuta di permettere intimità emozionale e fisica e sentire e godere passione e soddisfazione sensuale.

fiori: Billy Goat Plum, Bush Gardenia, Flannel Flower, Little Flannel Flower, Macrocarpa e Wisteria

disponibile come spray da 50 ml

Sexuality Essence (sessualità)

condizione presente: imbarazzo, chiusura sessuale, paura di intimità

cambiamento positivo: rinnova passione e sensualità, permette di poter godere contatto e intimità, "l'essere giocherellone", soddisfazione.

Questa essenza aiuta a superare l'imbarazzo. Permette di sentirsi a suo agio con il proprio corpo. Permette di essere più aperti per sensualità e contatto potendo godere intimità emozionale e fisica. L'essenza Sexuality rinfresca la passione e l'interesse reciproco nei rapporti di coppia.

fiori: Billy Goat Plum, Bush Gardenia, Flannel Flower, Fringed Violet, Little Flannel Flower, Sturt Desert Rose e Wisteria.

disponibile come bottiglietta da 30 ml





Solaris Essence (fuoco & fonti di calore)

condizione presente: paura di fuoco e fonti di calore, scottature

cambiamento positivo: diminuisce gli effetti negativi di fuoco e sole.

Questa combinazione aiuta a superare la paura del fuoco, fonti di calore e il sole. Da sollievo dopo una scottatura.

Un'ottimo rimedio d'estate.

fiori: Mulla Mulla, She Oak e Spinifex.

disponibile come bottiglietta da 30 ml

Space Clearing Essence (pulizia energetica)

condizione presente: energie negative mentali, emozionali e fisiche, ambienti disarmonici e sgradevoli

cambiamento positivo: Accresce ambienti sacri, libera da energie negative, crea un'ambiente armonico, permette di sentirsi a suo agio.

Questa essenza crea dei ambienti sacri, sicuri e armonici.

Pulisce lo spazio da energie negative.

È particolarmente adatta per uscire da tensioni e di ricreare l'equilibrio.

fiori: Angelsword, Boab, Fringed Violet, Lichen e Red Lily

disponibile come spray da 50 ml e 100 ml



Transition Essence (accettare transiti)

condizione presente: sentirsi fermi, disorientamento, paura della morte o per l'ignoto, non-accettanza.

cambiamento positivo: accettare cambiamenti, rilassamento, diminuisce la paura della morte, poter trapassare in pace.

Questa combinazione aiuta a gestire grandi cambiamenti nella vita.

Porta ad avere consapevolezza della propria direzione di vita, soprattutto per chi si trova in bivio.

Diminuisce la paura della morte ed aiuta ad affrontarla.

Questa combinazione aiuta a vivere il trapasso dolcemente, con calma, dignità e serenità.

fiori: Autumn Leaves, Bauhinia, Bottlebrush, Bush Iris, Lichen, Mint Bush, Red Grevillea e Silver Princess.

disponibile come bottiglietta da 30 ml

combinations, spray e creme

Travel Essence (viaggiare & arrivare)

condizione presente: disorientamento, stanchezza, esaurimento, effetti emozionali del viaggiare

cambiamento positivo: rinfrescante, centrante, stimolante

Questa combinazione è pensata per i problemi legati ai viaggi. Consente alla persona di arrivare a destinazione equilibratamente.

fiore: Banksia Robur, Bottlebrush, Bush Fuchsia, Bush Iris, Crowea, Fringed Violet, Macrocarpa, Mulla Mulla, Paw Paw, Red Lily, She Oak, Silver Princess, Sundew e Tall Mulla Mulla.

disponibile come spray da 50 ml, crema a 50 ml e bottiglietta da 30 ml

Woman Essence (equilibrio femminile)

condizione present: sbalzi di umore, stanchezza, insoddisfazione con il proprio corpo

cambiamento positivo: equilibrio femminile, tranquillizza e stabilisce, aiuta ad accettare cambiamenti.

Questa combinazione ha un'influenza armonizzante su tutti gli squilibri durante il ciclo o la menopausa. Permette di riconoscere se stesso, il proprio corpo e sentirsi a suo agio.

fiore: Billy Goat Plum, Bottlebrush, Bush Fuchsia, Crowea, Five Corners, Mulla Mulla, Old Man Banksia, Peach-flowered Tea-tree e She Oak.

disponibile come spray da 50 ml, spray orale da 30 ml, crema da 50 ml e bottiglietta da 30 ml





applicazione

consigli d'uso

Il risultato migliore si ottiene quando le essenze vengono applicate da sole o in una miscela personalizzata. Consigliamo di prendere sempre solo una essenza o miscela alla volta.

Le essenze si prendono per un periodo di due settimane, spruzzate o applicate.

Se la difficoltà non dovesse essere risolta del tutto, l'applicazione può essere ripetuta. Qualora si dovesse manifestare un disagio nuovo, si può continuare con un'altra essenza o miscela.

È di aiuto, essere consapevole degli effetti positivi, ma anche delle emozioni negative con cui lavora l'essenza.

Le essenze, spray e creme sono autoregolanti:

Vengono liberate solo le emozioni che la persona è in grado di affrontare e risolvere.

dosaggio

La mattina e sera si prendono sette gocce sotto la lingua, tre o quattro spruzzi nei dintorni o si applica la crema. Sempre per due settimane, se non concordato diversamente. In alcuni casi le essenze possono essere applicate per un periodo più lungo.

Questo modo di applicazione è molto efficace, facile da usare e garantisce una stimolazione energetica continua. Se dovesse sentire bisogno di un dosaggio diverso segua il suo intuito.

La stessa cosa vale quando è stato definito un'altro schema d'applicazione.

Le essenze, spray e creme possono sempre essere usate nel caso di bisogno.

avviso legale

Essenze e parafarmaci sono alimentari secondo art. 2 del regolamento (UE) nr. 178/2002 e non hanno nessun effetto scientificamente provato su corpo e psiche. Tutte le dichiarazioni si riferiscono esplicitamente su aspetti energetici come aura, meridiane, chakra, ecc.

Libri e carte

69 Essenze floreali australiane Bushflower

libretto di Ian White

Una descrizione breve delle 69 essenze floreali, disponibile in lingua tedesca o inglese (96 pagine).



Essenze floreali australiane,
Bush Flower Essences
per ritrovare serenità e benessere
Libro di carta di Ian White

Flower Insight Cards

Set di carte con tutti e 69 fiori delle essenze floreali.

Disponibile solo in inglese.
(69 carte à 85 x 130 mm).





COSMETICI Fiori Australiani

Australian Bush Flower Essences
La serie Organically Certified Skincare



Essence Creams



prezzi: (IVA inclusa, spedizione esclusa)

Stockbottle 15 ml	16,90 €
Combinatons 30 ml	16,90 €
Spray orali 30 ml	16,90 €
Combination Spray 50 ml	20,90 €
Combination Spray 100 ml	26,90 €
Essence Creams 50 ml	21,90 €

Tutti i 69 Fiori Australiani di Ian White



**Ordina direttamente:
<https://docmero.com>**



info@docmero.com

DocMeRo Deutschland UG (haftungsbeschränkt)
Unterstrasse 41 | 48455 Bad Bentheim
Germania
Tel: +49-5922-8070858