

# Emotional Care and WellBeing



AUSTRALIAN  
BUSH FLOWER  
ESSENCES®



**Australische**

**Buschblüten,**

**Kombinationen,**

**Sprays & Cremes**

Hersteller:  
Bush Biotherapies Pty Ltd  
45 Booralie Road  
Terrey Hills NSW 2084  
Australien

**Ian White**



## Wichtige Vorbemerkung:

Liebe Leserin, lieber Leser,

Australian Bush Flower Essences bietet Ihnen ein breites Sortiment, welches viele Themen abdeckt. Sollten Sie nicht das für Sie passende finden, oder Hilfe bei der Auswahl benötigen, können Sie uns gern anrufen. Wir beraten Sie kostenlos und unverbindlich.

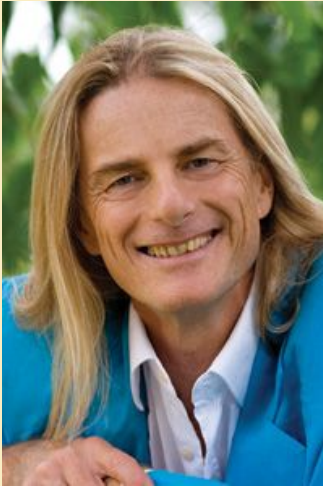


## Inhaltsübersicht:

Einzelblütenessenzen:.....	Seiten 6–12
Begleitessenzen: .....	Seite 12
Individuelle Mischungen: .....	Seite 12
Kombinationen, Sprays & Cremes:.....	Seiten 13–20
Anwendung & Dosierung:.....	Seite 11
Bücher & Kartenset: .....	Seiten 22–23

# Ian White

## Herzlich willkommen bei Australian Bushflower Essences!



**Ian White, Founder  
B.Sc., N.D., D.B.M.**

*Meine Lebensarbeit  
steht unter dem Motto:  
Emotional Care and  
WellBeing.  
Emotionale Fürsorge  
und Wohlbefinden.*

### Über IAN WHITE

Ian White ist der Gründer der Australian Bush Flower Essences und Kräuterkundiger in der fünften Generation. Seine Großmutter wie auch seine Urgroßmutter waren frühe Pioniere in der Entdeckung der medizinischen Eigenschaften australischer Pflanzen. Als kleiner Junge verbrachte Ian viel Zeit mit seiner Großmutter im australischen Busch, um von ihr zu lernen. Er praktiziert erfolgreich als Heilpraktiker und Homöopath, seit er 1979 seinen Abschluss als Bachelor of Science an der Universität von New South Wales (Sydney, Australien) und sein Diplom vom New South Wales College of Natural Therapies (Kolleg für Naturheilkunde) erhalten hat.

**NEU**

## **Buschblüten-Anhänger**



## **Poster**

### **Australian Bushflowers Poster**

Poster von Ian White

Dieses Poster im Fotodruck zeigt alle 69 Blütenessenzen der Australian Bush Flower Essences von Ian White. Es sind also auch die 3 Ergänzungsblüten der Australischen Buschblüten Essenzen zu sehen. (Die Größe des Posters beträgt ca. 50 x 75 cm.)

Artikel-Nr.: BB270



# Poster

## 69 Australian Bush Flower Essences





## Buschblüten - Stockbottles

### Alpine Mint Bush

- Geistige und emotionale Erschöpfung; Mangel an Freude; die Verantwortung für andere als Last empfinden.
- + Revitalisierung, Freude, Erneuerung.

### Angelsword

- Störung der wahren spirituellen Verbindung zum Höheren Selbst; Besessenheit; spirituelle Verwirrung.
- + Spiritueller Wahrnehmungssinn; Zugang zu Fähigkeiten aus früheren Leben; Auflösung negativer, psychischer Energien.

### Banksia Robur

- Entmutigt; lethargisch; frustriert.
- + Lebensfreude; Enthusiasmus; Interesse am Leben.

### Bauhinia

- Widerstand gegen Veränderungen; Starrheit; Zögern.
- + Akzeptanz; geistige Offenheit.

### Billy Goat Plum

- Schamgefühl; Unfähigkeit, seinen Körper zu akzeptieren; körperliche Abscheu.
- + Sexuelles Vergnügen und Freude; sich selbst und seinen Körper akzeptieren; geistige Offenheit.

### Black Eyed Susan

- Ungeduld; immer auf dem Sprung; überengagiert, ewiges Kämpfen.
- + Fähigkeit, in sich zu gehen und still zu werden; langsamer werden; nicht mehr hetzen; innerer Frieden.

### Bluebell

- Verschlossenheit; Angst vor Entbehrungen; Gier; Starrheit.
- + Öffnung des Herzens; Glaube an Fülle; universelles Vertrauen; Freude am Teilen; bedingungslose Liebe.

### Boab

- Eingebunden sein in negativen Familienmustern; für Opfer von Missbrauch und Vorurteilen.
- + Persönliche Freiheit durch Loslassen von Familienmustern; Auflösung von anderen negativen karmischen Verbindungen.

### Boronia

- Quälende Gedanken; Sehnsucht; Schmachten; gebrochenes Herz.
- + Klarheit; Gelassenheit; kreative Visualisierung.

### Bottlebrush

- Ungelöste Mutterthemen; wenn man von einschneidenden Veränderungen im Leben überwältigt ist.
- + Gelassenheit und Ruhe; mit Ereignissen fertig werden und weitermachen; Mutter-Kind-Bindung.

# Buschblüten

## Bush Fuchsia

- ➖ sich abgeschaltet fühlen; Nervosität bei öffentlichen Reden; Ignorieren der eigenen Intuition; Unbeholfenheit.
- ➕ Mut zur eignen Meinungsäußerung; Verständlichkeit; Verbindung zur Intuition; Integration von weiblichen und männlichen Aspekten.

## Bush Gardenia

- ➖ Verbrauchte Beziehungen; Selbstsucht; fehlendes Bewusstsein.
- ➕ Leidenschaft; neues Interesse am Partner; bessere Kommunikation.

## Bush Iris

- ➖ Angst vor dem Tod; Materialismus; Atheismus; körperliche Exzesse; Habsucht.
- ➕ Erwachen der Spiritualität; den Tod als Übergang annehmen; löst Blockaden im Wurzelchakra und dem Vertrauenszentrum.

## Christmas Bell

- ➖ Mangel an Wohlstand und Fülle; Gefühl des Mangels; wenn man sich schlecht um die Dinge kümmert, die man besitzt.
- ➕ Hilft, die gewünschten Ergebnisse zu manifestieren; unterstützt, die Herausforderungen der physischen Ebene zu meistern.

## Crowea

- ➖ Wenn man sich ständig sorgt; wenn man sich „irgendwie nicht richtig“ fühlt.
- ➕ Frieden und Ruhe; ausgeglichene, in sich ruhende Persönlichkeit; Klarheit über die eigenen Gefühle.

## Dagger Hakea

- ➖ Ärger, Empörung; Verbitterung gegenüber Familienangehörigen, Freunden oder Geliebten.
- ➕ Vergebung; Gefühle offen ausdrücken können.

## Dog Rose

- ➖ Furchtsamkeit; Scheu; Unsicherheit; durch Menschen beunruhigt; nagende Ängste.
- ➕ Zuversicht; Selbstvertrauen; Mut; Fähigkeit, das Leben besser anzunehmen.

## Dog Rose of the Wild Forces

- ➖ Angst, die Kontrolle zu verlieren; hysterisch; Schmerz ohne ersichtliche Ursache.
- ➕ Ruhe und Sammlung bei innerem und äußerem Aufruhr; emotionales Gleichgewicht.

## Five Corners

- ➖ Geringes Selbstwertgefühl, Ablehnung der eigenen Persönlichkeit; zermürbte, in sich gekehrte Persönlichkeit; eintönige Kleidung.
- ➕ Liebe und Selbstakzeptanz; Feiern der eigenen Schönheit; Fröhlichkeit.

## Flannel Flower

- ➖ Abneigung gegen Berührung; mangelnde männliche Sensibilität; Intimität als unangenehm empfinden.
- ➕ Sanftheit und Sensibilität bei Berührungen; Vertrauen; Offenheit; seine Gefühle ausdrücken; Freude an körperlicher Aktivität.

# Buschblüten

## Freshwater Mangrove

- ➖ Durch überlieferte Erwartungen oder Vorurteile verschlossenes Herz.
- ➕ Offenheit für neue Erfahrungen, Menschen und wahrnehmbare Veränderungen; gesundes Hinterfragen von traditionellen Werten und Überzeugungen.

## Fringed Violet

- ➖ Schädigung der Aura; Qual, Nöte, Leiden; unzureichender energetischer Schutz.
- ➕ Beseitigung der Auswirkungen alter oder neuerer schmerzlicher Erfahrungen; heilt Schäden in der Aura; energetischer Schutz.

## Green Spider Orchid

- ➖ Alpträume und Phobien von Erfahrungen aus früheren Leben; intensive, negative Reaktionen beim Anblick von Blut.
- ➕ Telepathische Kommunikation; Fähigkeit, Informationen bis zum günstigsten Zeitpunkt zurück zu halten; Abstimmung.

## Grey Spider Flower

- ➖ Panische Angst vor übernatürlichen und feinstofflichen Angriffen.
- ➕ Vertrauen; Gelassenheit; Mut.

## Gynea Lily

- ➖ Arroganz; wenn man nach Aufmerksamkeit heischt; Begierde nach Status und Glamour; zu dominante Persönlichkeit.
- ➕ Demut; anderen erlauben, sich zu äußern und sich einzubringen; andere bemerken und schätzen, sich ihrer bewusst sein.

## Hibbertia

- ➖ Fanatisch bezüglich der Ansprüche an sich selbst; getrieben, Wissen zu erlangen; extreme Selbstdisziplin; Gefühl der Überlegenheit.
- ➕ Zufrieden mit dem eigenen Wissen; Akzeptanz; das eigene Wissen beherrschen und anwenden.

## Illawarra Flame Tree

- ➖ Überwältigendes Gefühl, zurückgewiesen zu werden; Angst vor Verantwortung.
- ➕ Vertrauen; Engagement; sich auf sich selbst verlassen; Anerkennung der eigenen Persönlichkeit.

## Isopogon

- ➖ Unfähigkeit, aus vergangenen Erfahrungen zu lernen; Sturheit; kontrollierende Persönlichkeit.
- ➕ Fähigkeit, aus Erfahrungen zu lernen; Umgang mit anderen, ohne sie zu manipulieren oder zu kontrollieren; Fähigkeit sich an Vergangenes zu erinnern.

## Jacaranda

- ➖ Zerstreut; wankelmütig; zaudernd; gehetzt.
- ➕ Entschlossenheit; schnelles Denken; in sich zentriert sein.

## Kangaroo Paw

- ➖ linkisch, unbeholfen; sich der Ding nicht bewusst sein; mangelnde Sensibilität; ungeschickt, tollpatschig.
- ➕ Freundlichkeit und Güte; Sensibilität; Feingefühl; Kontaktfreude; entspannt.





### **Kapok Bush**

- ⊖ Apathie; Resignation; entmutigt; halbherzig.
- ⊕ Bereitschaft; Anwendung; Dinge ausprobieren; Beharrlichkeit; Wahrnehmung.

### **Little Flannel Flower**

- ⊖ Verleugnen des inneren Kindes; übermäßige Ernsthaftigkeit bei Kindern; Verbissenheit bei Erwachsenen.
- ⊕ Sorglosigkeit; Verspieltheit; Lebensfreude.

### **Macrocarpa**

- ⊖ Erschöpft; abgespannt; sich ausgelaugt fühlen.
- ⊕ Enthusiasmus; innere Stärke; Ausdauer.

### **Mint Bush**

- ⊖ Unruhe; Verwirrung; spirituelles Erwachen; anfängliche Aufruhr und Leere vor einer spirituellen Initiation.
- ⊕ Sanfte spirituelle Initiation; Klarheit; Ruhe; Fähigkeit eine Sache zu meistern.

### **Monga Waratah**

- ⊖ Bedürftigkeit; Ko-Abhängigkeit; Unfähigkeit, Dinge alleine zu tun; Selbstentmachtung; Suchtneigung.
- ⊕ Stärkt die Willenskraft; Glaube daran, dass man die Abhängigkeit überwinden kann; Selbstermächtigung.

### **Mountain Devil**

- ⊖ Hass; Wut; Groll; Argwohn.
- ⊕ Bedingungslose Liebe; Glücksgefühl; gesunde Grenzen setzen, Vergebung.

### **Mulla Mulla**

- ⊖ Angst vor Flammen und heißen Gegenständen; Schmerz in Verbindung mit Hitze und Sonneneinstrahlung.
- ⊕ Vermindert die Auswirkungen von Feuer oder der Sonne; entspannt mit Feuer und Hitze umgehen.

### **Old Man Banksia**

- ⊖ Müde; phlegmatische Persönlichkeit; entmutigt; frustriert.
- ⊕ Lebensfreude; neue Begeisterungsfähigkeit; Interesse am Leben.

### **Paw Paw**

- ⊖ Wenn man sich überwältigt fühlt; wenn man Probleme nicht lösen kann; wenn man sich durch Entscheidungen belastet fühlt.
- ⊕ Besserer Zugang zum Höheren Selbst bei der Problemlösung; Aufnahme neuer Ideen; Ruhe; Klarheit.

### **Peach-flowered Tea-tree**

- ⊖ Stimmungsschwankungen; zu geringes Engagement, um Projekte auch zu Ende zu bringen; schnell gelangweilt; Hypochonder.
- ⊕ Fähigkeit Projekte abzuschließen; Stabilität; Verantwortung für die eigene Gesundheit tragen.

### **Philothea**

- ⊖ Unfähigkeit Anerkennung anzunehmen; übermäßige Freigiebigkeit.
- ⊕ Liebe und Anerkennung annehmen können; Lob annehmen können.

# Buschblüten

## **Pink Flannel Flower**

- ➖ Wenn man das Leben als trübe und seicht ansieht und das Feuer fehlt; undankbar, achtlos; Dinge als selbstverständlich ansehen.
- ➕ Dankbarkeit; offenes Herz; Lebensfreude; wertschätzend; Leichtigkeit des Seins.

## **Pink Mulla Mulla**

- ➖ Tiefe, uralte Wunden; kratzbürstiges Verhalten, um sich vor Verletzungen zu schützen; andere auf Abstand halten.
- ➕ Tiefe spirituelle Heilung; Vertrauen und Öffnung.

## **Red Grevillea**

- ➖ Sich festgefahren fühlen; übersensibel; wenn man sich von Kritik beeinflussen lässt oder zu stark auf andere vertraut.
- ➕ Kühnheit; Kraft, unangenehme Situationen zu verlassen; Gleichgültigkeit gegenüber dem Urteil anderer.

## **Red Helmet Orchid**

- ➖ Aufsässigkeit; hitzköpfig; ungelöste Vaterthemen; Selbstsucht.
- ➕ Verbundenheit zwischen Männern; Sensibilität; Respekt; Rücksicht.

## **Red Lily**

- ➖ Unschlüssigkeit; abgetrennt; gespalten; kein Fokus; Tagträumen.
- ➕ Geerdet und bodenständig; fokussiert; im Jetzt leben.

## **Red Suva Frangipani**

- ➖ Anfängliche Trauer am Tiefpunkt einer Beziehung oder beim Tod eines geliebten Menschen; emotionaler Umbruch, Aufruhr, Rauheit.
- ➕ Sich ruhig und genährt fühlen; innerer Frieden und Kraft, mit der Situation zurecht zu kommen.

## **Rough Bluebell**

- ➖ Vorsätzlich verletzend, manipulierend, ausnutzend oder boshaft.
- ➕ Mitgefühl; die angeborenen Liebesschwüngen fließen lassen; Sensibilität.

## **She Oak**

- ➖ Unausgeglichenheit bei Frauen; Probleme zu empfangen ohne organischen Grund.
- ➕ Emotionale Offenheit zur Empfängnis; weibliche Ausgeglichenheit.

## **Silver Princess**

- ➖ Ziellosigkeit; Mutlosigkeit; Lustlosigkeit; ohne genaue Lebensausrichtung.
- ➕ Motivation; Erkennen der Lebensausrichtung; Lebenssinn.

## **Slender Rice Flower**

- ➖ Vorurteile; Rassismus; Engstirnigkeit; sich mit anderen vergleichen.
- ➕ Demut; Gruppenharmonie; Zusammenarbeit; die Schönheit in anderen erkennen.



### **Southern Cross**

- ⊖ Opfermentalität; sich beklagen; Bitterkeit; Märtyrer; Armutsbewusstsein.
- ⊕ Persönliche Kraft; Verantwortung annehmen; positives Denken.

### **Spinifex**

- ⊖ Wenn man das Gefühl hat, Opfer einer Krankheit zu sein.
- ⊕ Selbstermächtigung, indem man auf emotionaler Ebene den Grund für die Krankheit versteht.

### **Sturt Desert Pea**

- ⊖ Seelischer Schmerz; tiefe Verletzung; Traurigkeit.
- ⊕ Loslassen; bewirkt ein gesundes Trauern; löst tiefsitzenden Kummer und Traurigkeit.

### **Sturt Desert Rose**

- ⊖ Schuldgefühle; Reue und Gewissensbisse; geringes Selbstwertgefühl; leicht steuerbar.
- ⊕ Mut; Überzeugung; sich selbst gegenüber aufrichtig sein; Integrität.

### **Sundew**

- ⊖ Unklarheit; Abgetrennt; Spaltung; Unentschlossenheit; fehlende Fokussierung; Tagträumen.
- ⊕ Blick für Details; geerdet; zielgerichtet; in der Gegenwart leben.

### **Sunshine Wattle**

- ⊖ In der Vergangenheit feststecken; Erwartung einer trüben Zukunft; Kampf.
- ⊕ Optimismus; die Schönheit und Freude der Gegenwart annehmen; offen für eine strahlende Zukunft.

### **Sydney Rose**

- ⊖ Wenn man sich abgetrennt, verlassen, nicht geliebt oder krank fühlt.
- ⊕ Erkennen, dass wir alle eins sind; sich sicher und in Frieden fühlen; Mitgefühl von Herzen; Gefühl der Einheit.

### **Tall Mulla Mulla**

- ⊖ Unwohlsein; manchmal ängstlich im Kontakt mit anderen; Einzelgänger; Konfrontation als bedrängend erleben und vermeiden.
- ⊕ Sich mit anderen Menschen entspannt und sicher fühlen; Förderung sozialer Kontakte.

### **Tall Yellow Top**

- ⊖ Entfremdung; Einsamkeit; Isolation.
- ⊕ Zugehörigkeitsgefühl; sich selbst und andere akzeptieren; zu wissen, dass man „zu Hause“ ist; seine Fühler ausstrecken.

### **Turkey Bush**

- ⊖ Kreative Blockade; kein Vertrauen in die eigenen kreativen Fähigkeiten.
- ⊕ Inspirierte Kreativität; kreativer Ausdruck; Fokus; neues Vertrauen in den eigenen künstlerischen Ausdruck.

### **Waratah**

- ⊖ Verzweiflung; Hoffnungslosigkeit; Unfähigkeit, auf eine Krise zu reagieren.
- ⊕ Mut; Beharrlichkeit; Anpassungsfähigkeit; starkes Vertrauen; verbesserte Fähigkeiten zu überleben.

# Buschblüten

## Wedding Bush

- ⊖ Schwierigkeiten, Verpflichtungen einzugehen.
- ⊕ Verbindlichkeit in Beziehungen; Verbindlichkeit in Bezug auf Ziele; sich dem Daseinszweck widmen.

## Wild Potato Bush

- ⊖ Bedrückung; sich belastet fühlen.
- ⊕ Fähigkeit, im Leben voranzuschreiten; Freiheit; neue Begeisterung.

## Wisteria

- ⊖ Sex als unangenehm empfinden; sexuell verschlossen; Macho-Verhalten.
- ⊕ Freude am Sex; gesteigerte Sinnlichkeit; sexuelle Aufgeschlossenheit; Sanftheit.

## Yellow Cowslip Orchid

- ⊖ Kritisch; verurteilend; bürokratisch; pingelig.
- ⊕ Menschenfreundlichkeit; Objektivität, die eigenen Gefühle hintanstellen können; Konstruktivität; Fähigkeit zu schlichten.

## Begleitessenzen

### Autumn Leaves

- ⊖ Schwierigkeiten beim Übergang aus der irdischen in die geistige Welt.
- ⊕ Loslassen und Weitergehen; wachsendes Bewusstsein und Kommunikation mit lieben Verstorbenen.

### Green Essence

- ⊖ Seelischer Stress in Verbindung mit Darm- und Hautleiden.
- ⊕ Harmonisiert die Frequenzen von Hefe- und Schimmelpilzen sowie von Parasiten mit den eigenen Frequenzen; Reinigung.

### Lichen Essence

- ⊖ Wenn man während des Sterbens nicht nach dem Licht sucht und hineingeht; wenn man zwischen der physischen und den feinstofflichen Ebenen feststeckt.
- ⊕ Erleichtert den Übergang ins Licht; unterstützt die Trennung vom physischen und den feinstofflichen Körpern; löst erdgebundene Energien.

## Individuelle Mischungen

Sie können von uns von den Blütenessenzen individuelle Mischungen nach Ihrem Wunsch erhalten, die normalerweise mit ca. 12,5 %Vol. Alkohol haltbar gemacht werden. Es kann auch auf den Alkohol verzichtet werden. Dann ist mit einer Haltbarkeit der Zubereitung von 4 Wochen zu rechnen.

**Sie können telefonisch, per Fax, per eMail oder über unseren Webshop die individuelle Mischung bestellen.**

# Mischungen, Sprays & Cremes



## Mischungen und Mundsprays

Die Mischungen der Australischen Buschblüten bestehen jeweils aus mehreren Einzessenzen, die von Ian White speziell zusammengestellt wurden, um bei der Lösung bestimmter Lebensthemen auf mentaler oder körperlicher Ebene zu unterstützen. Die Kombinationen und Mundsprays sind zur direkten Anwendung vorbereitet und sollten nicht weiter verdünnt werden. Sie können die "Combinations" auch ins Badewasser oder eine Duftlampe geben oder sie direkt auf die Haut auftragen. Die Mundsprays können bequem unterwegs direkt in den Mund gesprüht werden.

## Raum- und Aurasprays

Die Raum- und Aurasprays bestehen aus einer Basis reiner Pflanzenstoffe, Pflanzenextrakte und erlesener ätherischer Öle, ökologisch gesammelt in den unbelasteten, weiten Regionen Australiens, dort wo sie natürlich vorkommen. Sie schaffen positive Heilbedingungen, unterstützen, erfrischen, erneuern und beleben Körper, Geist und Seele. Benutzen können Sie die Sprays immer, wenn Bedarf nach einer heilen Umgebung besteht: zu Hause, im Beruf, während einer Reise mit denen, die Sie lieben.

## Cremes

Die fünf Cremes der Australischen Buschblüten sind einzigartige Mischungen auf einer Basis von reinen pflanzlichen Stoffen, Pflanzenextrakten und ätherischen Ölen, zusammengestellt für die Pflege der Gefühle und des Wohlbefindens. Die tief einziehenden Pflanzenwirkstoffe sind reich an Antioxidantien und können überall angewandt werden um die erwünschten Wirkungen anzuregen und zu erschaffen: im Gesicht, auf den Händen und auf dem Körper. Die Feuchtigkeit spendenden und nährenden Cremes sind ideal für die trockene oder empfindliche Haut. Sie können für alle Hauttypen verwendet werden.

# Mischungen, Sprays und Cremes

## Abund Essence (Wohlstand & Fülle)

**Aktueller Zustand:** Pessimistisch, nicht annehmen können, Angst vor dem Mangel, Bewusstsein der Armut.

**Positive Veränderung:** Voller Freude miteinander teilen, Bewusstsein von Wohlstand und Fülle, löst Selbstsabotageprogramme in Gelddingen auf, grundlegendes Vertrauen. Diese Essenz hilft, negative Glaubenssätze, Familienmuster, Selbstsabotageprogramme und die Angst vor dem Mangel loszulassen. Dabei ermöglicht sie uns, uns für Wohlstand auf allen Ebenen zu öffnen – nicht nur im finanziellen Bereich.

**Buschblüten:** Bluebell, Boab, Christmas Bell, Five Corners, Philotheca, Southern Cross und Sunshine Wattle.

Erhältlich als 30 ml Einnahmeflasche

## Adol Essence (Pubertät & Veränderungen)

**Aktueller Zustand:** Pubertät, Hoffnungslosigkeit, unsensibel, sich nicht dazugehörig fühlen, „Das ist nicht fair“-Einstellung, Verlegenheit, rebellisch, Zorn.

**Positive Veränderung:** Mit der Veränderung umgehen können, die Bedürfnisse anderer wahrnehmen und achten, verbesserte Kommunikation, verbessertes Selbstwertgefühl. Diese Essenz ist für die Hauptprobleme gedacht, die Jugendliche normalerweise in der Pubertät erfahren. Sie hilft dabei, mehr Selbstakzeptanz zu entwickeln und unterstützt Kommunikation, soziale Kompetenz, Harmonie in Beziehungen, Reife, emotionale Stabilität und Optimismus.

**Buschblüten:** Billy Goat Plum, Boab, Bottlebrush, Dagger Hakea, Five Corners, Flannel Flower, Kangaroo Paw, Red Helmet Orchid, Southern Cross, Sunshine Wattle und Tall Yellow Top.

Erhältlich als 30 ml Einnahmeflasche

## Body Love (Den eigenen Körper akzeptieren)

**Aktueller Zustand:** Abneigung gegen das eigenen physische Selbst, die Haut, den Körper und gegen Berührungen.

**Positive Veränderung:** Den physischen Körper akzeptieren, das eigene Selbst lieben und pflegen. Die Mischung fördert die Liebe, Pflege und Berührung des eigenen Körpers. Sie hilft, mit Abneigungen und Akzeptanzproblemen des eigenen Körpers oder der Haut umzugehen und Intimität zuzulassen.

**Buschblüten:** Billy Goat Plum, Five Corners, Flannel Flower, Little Flannel Flower und Wisteria.

Erhältlich als 50 g Creme und 20 ml Mundspray



## Calm & Clear Essence (Ruhe & Klarheit)

**Aktueller Zustand:** Immer zu viele Verpflichtungen, keine Zeit für sich selbst, Ungeduld, Hektik, Reizbarkeit.

**Positive Veränderung:** Sich Zeit und Raum für sich selbst nehmen, einen Gang zurückschalten, sich entspannen und das Leben genießen, Klarheit, Ruhe und Frieden. Die Essenz hilft dabei, sich Zeit für sich selbst zu nehmen, sich ohne Druck und Anforderungen von außen zu entspannen, einen Gang zurückzuschalten und entspannenden Dingen nachzugehen.

**Buschblüten:** Black Eyed Susan, Boronia, Bottlebrush, Bush Fuchsia, Crowea, Jacaranda, Little Flannel Flower und Paw Paw.

Erhältlich als 50 ml Spray, 20 ml Mundspray, 50 g Creme und 30 ml Einnahmeflasche

## Cognis Essence (Lernen & Konzentration)

**Aktueller Zustand:** Tagträumen, Verwirrung, sich überwältigt fühlen.

**Positive Veränderung:** Neues aufnehmen und verarbeiten, Klarheit und Konzentration, unterstützt energetisch bei allen Lernthemen. Diese Essenz fördert auf energetischer Ebene Klarheit und Konzentration bei der Arbeit, beim Reden oder Lesen. Sie ist wundervoll zur Unterstützung beim Lernen oder bei Tätigkeiten, die viel Konzentration erfordern. Sie unterstützt beim Lösen von Problemen indem sie den Zugang zum höheren Selbst erleichtert, das alle früheren Erfahrungen und alles Wissen gespeichert hat.

**Buschblüten:** Bush Fuchsia, Isopogon, Jacaranda, Paw Paw und Sundew.

Erhältlich als 30 ml Einnahmeflasche und 20 ml Mundspray

## Confid Essence (Selbstwert & Vertrauen)

**Aktueller Zustand:** Geringes Selbstwertgefühl, Schuldgefühle, Schüchternheit, Mangel an eigener Überzeugung, Opfermentalität.

**Positive Veränderung:** Verantwortung für das eigene Leben übernehmen, Integrität, Zuversicht, die eigene Kraft erkennen, ehrlich zu sich selbst sein. Diese Kombination bringt die positiven Qualitäten Selbstwertgefühl und Zuversicht zum Vorschein. Sie hilft uns, die Verantwortung für Situationen und Ereignisse zu übernehmen, die in unserem Leben auftauchen und zu erkennen, dass wir die Fähigkeit und die Macht dazu haben, diese Ereignisse nicht nur zu verändern, sondern auch diejenigen zu erschaffen, die wir wirklich wollen.

**Buschblüten:** Boab, Dog Rose, Five Corners, Southern Cross und Sturt Desert Rose.

Erhältlich als 30 ml Einnahmeflasche und 20 ml Mundspray

# Mischungen, Sprays und Cremes

## **Creative Essence** (Kreativität & Mut in der Öffentlichkeit)

**Aktueller Zustand:** Kreative Blockaden und Hemmungen, Schwierigkeiten dabei, Gefühle auszudrücken.

**Positive Veränderung:** Verbessert die Fähigkeit zu singen, kreativer Ausdruck, eine klare Stimme, entspanntes Sprechen vor Gruppen. Die Essenz inspiriert den kreativen und emotionalen Ausdruck und gibt Mut und Klarheit bei Auftritten in der Öffentlichkeit. Sie befreit die Stimme. Sie hilft außerdem dabei, kreative Blockaden aufzulösen und kreative Lösungen für alle Herausforderungen des Lebens zu finden.

**Buschblüten:** Bush Fuchsia, Crowea, Five Corners, Flannel Flower, Red Grevillea, Tall Mulla Mulla und Turkey Bush.

Erhältlich als 30 ml Einnahmeflasche

## **Dynamis Essence** (Elan & Lebensfreude)

**Aktueller Zustand:** Zeitweiliger Mangel an Antrieb, Enthusiasmus und Lebensfreude.

**Positive Veränderung:** Erneuert die Leidenschaft und die Freude für das Leben, zentriert und harmonisiert die Lebenskraft auf energetischer Ebene. Die Kombination erneuert den Enthusiasmus und die Freude am Leben. Sie ist für diejenigen gedacht, die sich „nicht wirklich gut“, erschöpft, abgespant, oder nicht ganz von einem Rückschlag erholt fühlen.

**Buschblüten:** Banksia Robur, Crowea, Illawarra Flame Tree, Macrocarpa, Old Man Banksia und Yellow Cowslip Orchid.

Erhältlich als 30 ml Einnahmeflasche und 20 ml Mundspray

## **Electro Essence** (Strahlung)

**Aktueller Zustand:** Sich erschöpft und leer fühlen, nicht mehr im Einklang mit den Rhythmen der Erde sein.

**Positive Veränderung:** Vermindert die emotionalen Auswirkungen von elektromagnetischer oder geopathischer Strahlung. Die Essenz lindert in starkem Maße Ängste und Unwohlsein, die in Zusammenhang mit elektrischer, elektromagnetischer oder Erdstrahlung stehen. Sie hilft dabei, wieder ins Gleichgewicht mit den natürlichen Rhythmen der Erde zu kommen.

**Buschblüten:** Bush Fuchsia, Crowea, Fringed Violet, Mulla Mulla, Paw Paw und Waratah.

Erhältlich als 30 ml Einnahmeflasche





## Emergency Essence (Notfallessenz)

**Aktueller Zustand:** Panik, Krisensituation, Angst.

**Positive Veränderung:** Die Fähigkeit, mit der Situation umzugehen. Diese Kombination ist hervorragend bei jeglichen emotionalen Krisensituationen und hat hier eine beruhigende Wirkung. Wenn ein Mensch medizinischer Hilfe bedarf, dann wird die Essenz die Person unterstützen, bis die Behandlung erfolgen kann (sie ersetzt diese jedoch in keinem Fall). Wenden Sie die Essenz stündlich an, bei Bedarf auch öfter, solange bis sich die Person besser fühlt.

**Buschblüten:** Angelsword, Crowea, Dog Rose of the Wild Forces, Fringed Violet, Grey Spider Flower, Sundew und Waratah.

Erhältlich als 50 ml Spray, 20 ml Mundspray, 50 g Creme, 30 ml Einnahmeflasche und 15 ml Vorratsflasche

## Meditation Essence (Meditation & Auraschutz)

**Aktueller Zustand:** Probleme beim Meditieren, psychische Angriffe, beschädigte Aura, psychisch ausgelaugt.

**Positive Veränderung:** Spirituelles Erwachen, verbesserte Intuition, innere Führung, Zugang zum höheren Selbst, intensivere Meditationen, Telepathie. Diese Kombination ist wunderbar, um die eigene Spiritualität zu erwecken. Sie ermöglicht es, jede spirituelle oder religiöse Handlung tiefer zu erleben. Sie verbessert den Zugang zum Höheren Selbst, bietet psychischen Schutz und fördert die Erholung der Aura. Sie ist sehr empfehlenswert für alle, die meditieren.

**Bush Blütenessenzen:** Angelsword, Boronia, Bush Fuchsia, Bush Iris, Fringed Violet, Green Spider Orchid und Red Lily.

Erhältlich als 30 ml Einnahmeflasche

## Purifying Essence (Emotionale Reinigung)

**Aktueller Zustand:** Emotionaler Ballast, sich belastet fühlen.

**Positive Veränderung:** Gefühl der Entlastung und Erleichterung, Frühjahrsputz. Die Essenz hilft dabei, emotionalen Müll sowie dessen Nebenwirkungen loszulassen. Um angehäuften emotionalen Ballast zu klären.

**Buschblüten:** Bauhinia, Bottlebrush, Bush Iris, Dagger Hakea, Dog Rose und Wild Potato Bush.

Erhältlich als 30 ml Einnahmeflasche

# Mischungen, Sprays und Cremes

## Relationship Essence (Beziehungen)

**Aktueller Zustand:** Emotionaler Schmerz und Aufruhr, Verwirrung, Verbitterung, blockiert, gefangen in Emotionen, Unfähigkeit für Beziehungen.

**Positive Veränderung:** Gefühle ausdrücken können, verbesserte Kommunikation, Fähigkeit, zu vergeben, bricht negative Familienprägungen auf, erneuert das Interesse am Partner, stärkt die Eltern-Kind-Bindung. Die Mischung verbessert die Qualität jeglicher Beziehungen, besonders jedoch die von Paarbeziehungen. Sie klärt und löst Verbitterung, blockierte Emotionen und die Verwirrung, den emotionalen Schmerz und den Aufruhr einer Beziehung, die auf der Kippe steht. Sie hilft dabei, Gefühle auszudrücken und verbessert die Kommunikation. Diese Essenz bricht die alten Prägungen durch die Familie auf, die unsere gegenwärtigen Beziehungen als Erwachsene negativ beeinflussen. Besonders gut in Verbindung mit der Sexuality Essenz.

**Buschblüten:** Bluebell, Boab, Bottlebrush, Bush Gardenia, Dagger Hakea, Flannel Flower, Mint Bush, Red Helmet Orchid, Red Suva Frangipani und Wedding Bush

Erhältlich als 30 ml Einnahmeflasche

## Sensuality Essence (Sinnlichkeit & Intimität)

**Aktueller Zustand:** Angst vor emotionaler und körperlicher Intimität.

**Positive Veränderung:** Fördert Intimität, Leidenschaft und sinnliche Erfüllung. Diese Essenz fördert die Fähigkeit, körperliche und emotionale Nähe zuzulassen und Leidenschaft und sinnliche Befriedigung zu genießen.

**Buschblüten:** Billy Goat Plum, Bush Gardenia, Flannel Flower, Little Flannel Flower, Macrocarpa und Wisteria

Erhältlich als 50 ml Spray

## Sexuality Essence (Sexualität)

**Aktueller Zustand:** Schamgefühl, Verklemmung in Bezug auf Sexualität, Angst vor Intimität.

**Positive Veränderung:** Erneuert die Leidenschaft, Sinnlichkeit, Berührung und Intimität genießen können, Verspieltheit, Befriedigung. Diese Essenz hilft dabei, Schamgefühl loszulassen. Sie ermöglicht es, sich wohl in seinem Körper zu fühlen und diesen vollständig zu akzeptieren. Sie erlaubt es, offen für Sinnlichkeit und Berührung zu sein und körperliche und emotionale Intimität zu genießen. Die Sexuality Essenz frischt die Leidenschaft und das gegenseitige Interesse in Paarbeziehungen wieder auf.

**Buschblüten:** Billy Goat Plum, Bush Gardenia, Flannel Flower, Fringed Violet, Little Flannel Flower, Sturt Desert Rose und Wisteria.

Erhältlich als 30 ml Einnahmeflasche



## Solaris Essence (Feuer & Hitze)

**Aktueller Zustand:** Angst und Unwohlsein in Bezug auf Feuer.

**Positive Veränderung:** Vermindert die negativen Auswirkungen von Feuer und Sonnenlicht. Diese Kombination lindert sehr stark Angst und Unwohlsein in Bezug auf Feuer, Hitze und die Sonne. Ein exzellentes Hilfsmittel im Sommer bei starker Sonnenbestrahlung.

**Buschblüten:** Mulla Mulla, She Oak und Spinifex.

Erhältlich als 30 ml Einnahmeflasche

## Space Clearing (Energetische Raumreinigung)

**Aktueller Zustand:** Negative mentale, emotionale und feinstoffliche Energien, unharmonische oder unangenehme Umgebungen.

**Positive Veränderung:** Unterstützt heilige Räume, klärt negative Energien, erschafft eine sichere, harmonische Umgebung, erlaubt, sich ruhig und besinnlich zu fühlen. Diese Essenz erschafft heilige, sichere und harmonische Räume. Sie reinigt und befreit den Raum von angesammelten negativen emotionalen, mentalen und feinstofflichen Energien. Sie ist wunderbar, um angespannte Situationen und Umgebungen zu klären und die Balance wiederherzustellen.

**Buschblüten:** Angelsword, Boab, Fringed Violet, Lichen und Red Lily

Erhältlich als 50 ml und 100 ml Spray

## Transition Essence (Übergänge akzeptieren)

**Aktueller Zustand:** Sich festgefahren fühlen, Richtungslosigkeit, Angst vor dem Tod oder dem Unbekannten, Nicht-Akzeptieren.

**Positive Veränderung:** Die Veränderungen annehmen, Gelassenheit, erleichtert die Angst vor dem Tod, in Frieden gehen können. Diese Kombination hilft dabei, mit den großen Veränderungen im Leben umgehen zu können und diese zu durchleben. Sie bewirkt ein Bewusstsein der Richtung des eigenen Lebenswegs, besonders bei Menschen, die sich an einer Weggabelung befinden. Auch diejenigen, die zwar wissen, was sie wollen, jedoch nicht, wie sie es erreichen können, werden von dieser Essenz profitieren. Sie erleichtert auch die Angst vor dem Tod und hilft dabei, diesen zu akzeptieren. Diese Kombination ermöglicht es daher, leicht und sanft, in Ruhe, Würde und Gelassenheit zu gehen.

**Buschblüten:** Autumn Leaves, Bauhinia, Bottlebrush, Bush Iris, Lichen, Mint Bush, Red Grevillea und Silver Princess.

Erhältlich als 30 ml Einnahmeflasche

# Mischungen, Sprays und Cremes

## Travel Essence (Reisen & bei sich ankommen)

**Aktueller Zustand:** Orientierungslosigkeit, ausgelaugt und erschöpft, emotionale Auswirkungen des Reisens.

**Positive Veränderung:** Erfrischt, zentriert, fördert das Gefühl für den eigenen Raum. Diese Essenz ist speziell für diejenigen gedacht, die Probleme bei Flugreisen haben. Sie hilft dabei, balanciert und voller Energie am Zielort anzukommen. Die Benutzung der Essenz ist auch bei jeder anderen Art von Reisen hilfreich.

**Buschblüten:** Banksia Robur, Bottlebrush, Bush Fuchsia, Bush Iris, Crowea, Fringed Violet, Macrocarpa, Mulla Mulla, Paw Paw, Red Lily, She Oak, Silver Princess, Sundew und Tall Mulla Mulla.

Erhältlich als 50 ml Spray, 50 ml Creme und 30 ml Einnahmeflasche

## Woman Essence (Emotionaler Ausgleich für Frauen)

**Aktueller Zustand:** Stimmungsschwankungen, Mattigkeit, Unzufriedenheit mit dem eigenen Körper.

**Positive Veränderung:** Balance des Weiblichen, beruhigt und stabilisiert, mit Veränderung umgehen können. Diese Kombination harmonisiert alle Imbalancen während der Menstruation oder den Wechseljahren. Sie ermöglicht es, sich selbst, den Körper und die eigene Schönheit zu entdecken und sich gut damit zu fühlen.

**Buschblüten:** Billy Goat Plum, Bottlebrush, Bush Fuchsia, Crowea, Five Corners, Mulla Mulla, Old Man Banksia, Peach-flowered Tea-tree und She Oak.

Erhältlich als 50 ml Spray, 20 ml Mundspray 50 ml Creme und 30 ml Einnahmeflasche





# Anwendung

## Anwendungshinweise

Am besten wirken Essenzen, wenn sie einzeln oder in einer Mischung, für ein bestimmtes Thema oder Problem, angewendet werden. Es ist dabei am sinnvollsten, immer nur eine Essenz oder Mischung gleichzeitig zu nehmen.

Die Essenzen werden normalerweise über einen Zeitraum von mindestens zwei Wochen eingenommen, gesprüht oder aufgetragen. Sollte das Thema dann noch nicht gänzlich gelöst sein, kann die Anwendung wiederholt werden. Wird darunter ein neues Problem deutlich, kann eine andere Essenz/Mischung gewählt werden. Es ist hilfreich, wenn man sich während der Anwendung einer Essenz deren positive Wirkungen, aber auch die negativen Emotionen, mit denen sie arbeitet, bewusst macht.

Die Essenzen, Sprays und Cremes wirken selbstregulierend: Wenn man mit ihnen arbeitet, werden nur diejenigen aufgestauten Emotionen freigesetzt, die die Person auch bearbeiten und lösen kann.

## Dosierung

Morgens und abends gibt man sieben Tropfen aus der Einnahmeflasche unter die Zunge, drei bis vier Sprühstöße in die Aura oder trägt die Creme auf. Dies wird über einen Zeitraum von zwei Wochen fortgesetzt, falls nicht anders verordnet. Wenn nötig, können die Essenzen auch über einen längeren Zeitraum eingenommen werden.

Dieses Anwendungsschema ist sehr effektiv, einfach zu handhaben und etabliert eine kontinuierliche energetische Stimulation. Spüren Sie jedoch intuitiv, dass eine andere Dosierung für Sie besser wäre, dann vertrauen Sie auf ihre Intuition und folgen ihr. Gleiches gilt, falls ein anderes Anwendungsschema ausgetestet wurde. Die Essenzen, Sprays und Cremes können zusätzlich jederzeit bei Bedarf angewendet werden.

## Rechtlicher Hinweis

Essenzen und Schwingungsmittel sind im Sinne des Art. 2 der VO (EG) Nr. 178/2002 Lebensmittel und haben keine direkte, nach klassisch wissenschaftlichen Maßstäben nachgewiesene Wirkung auf Körper oder Psyche. Alle Aussagen beziehen sich ausschließlich auf energetische Aspekte wie z.B. Aura, Meridiane, Chakren, etc..

# Bücher, Kartenset

## 69 Australische Buschblüten-Essenzen

Taschenbuch von Ian White

Eine kurzgefasste Beschreibung von allen 69 Australischen Buschblüten-Essenzen im Taschenbuchformat in deutscher Sprache (Umfang 96 Seiten).



Artikel-Nr.: BU001

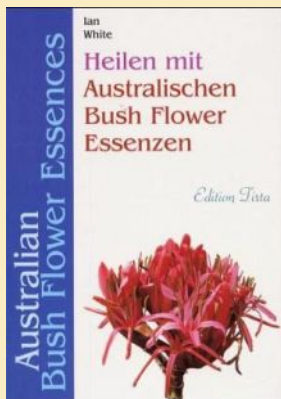
(ISBN 978-3-927518-39-1)

## Heilen mit Australischen Buschblüten-Essenzen

Paperback von Ian White

Dieses Buch ist der Folgeband zur 1. Ausgabe von „Australische Buschblüten Essenzen“ von Ian White – u.a. mit neuen Erkenntnissen in der Anwendung der Australischen Buschblüten und der Beschreibung der heilerischen Qualitäten von 12 neuen Essenzen.

Dieses Buch empfiehlt sich für all jene, die mit Ian White's Blütenessenzen näher vertraut werden möchten oder ein „Arbeitsbuch“ suchen (Umfang: 352 Seiten).



Artikel-Nr.: BU017

(ISBN 978-389-416-789-9)

## Ian White's Buch

### Glückliche Gesunde Kinder

Mit dem Buch „Glückliche, gesunde Kinder“ gibt Ian White ein weiteres Mal sein umfassendes Wissen der Wirkungsbereiche seiner Australischen Blütenessenzen preis.

Es beinhaltet nahezu alle Aspekte, vom Kinderwunsch bis zur Entbindung über das Baby- und Kleinkindalter bis in die Kindergarten- und Schulzeit. Jedes Kind ist einzigartig und reagiert individuell.



Durch die Australischen Buschblüten Essenzen können Sie Ihrem Kind in den unterschiedlichsten Situationen helfen, seelische und körperliche Beeinträchtigungen zu meistern.

Die eindrucksvollen Erfahrungsberichte verdeutlichen den praktischen Einsatz der Australischen Blütenessenzen.

Mit dem Stichwortverzeichnis finden Sie sich in dem Buch schnell zurecht. Es ist eine wertvolle Hilfe für Eltern, Großeltern und alle, denen das Glück und die Gesundheit der Kinder am Herzen liegt.

251 Seiten, Paperback

Artikel-Nr.: BU026  
(ISBN 978-3-9523872-1-4)

### Flower Insight Cards (Kartenset)

Das komplette Kartenset aller Australischer Buschblüten und Begleitessenzen nach Ian White mit wunderschönen farbigen Abbildungen (Nur in english erhältlich). (69 Karten à 85 x 130 mm).



Artikel-Nr.: BK005  
(ISBN 932-6-922001-75-0)

**Preise:** (incl. Mwst. zzgl. Versandkosten)

<b>Stockbottles / Blütenessenzen 15 ml</b>	<b>ab 13,90 €</b>
<b>Combinations / Mischungen 30 ml</b>	<b>ab 13,90 €</b>
<b>Combinations / Mundsprays 20 ml</b>	<b>ab 20,90 €</b>
<b>Combination Sprays 50 ml / 100 ml</b>	<b>ab 19,95 €</b>
<b>Body-Love Cremes 50 ml</b>	<b>ab 19,95 €</b>

**DocMeRo Ltd.**

Victoria House, Suite 41  
38 Surrey Quays Road  
SE16 7DX London  
United Kingdom

für Deutschland

**DocMeRo Ltd.**

Unterstr. 41  
48455 Bad Bentheim  
Tel. 05922-8070858

© Stand: 2019-08

**Direkt bestellen bei:**

**<https://australian-bushflowers.com>**



**Deutscher Shop mit allen  
Australischen Buschblüten.**

**Tel: 05922-8070858  
[info@australian-bushflowers.com](mailto:info@australian-bushflowers.com)**

**<https://docmero.com>**



**Der Shop mit internationalen  
Blütenessenzen und Vielem  
mehr.  
Schauen Sie sich doch mal um.**

**[info@docmero.com](mailto:info@docmero.com)**